

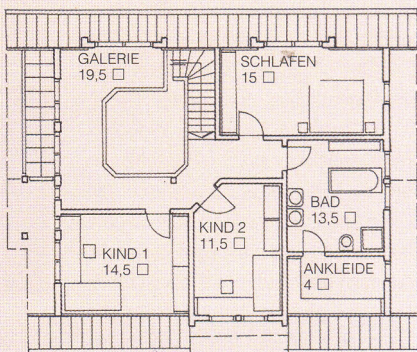
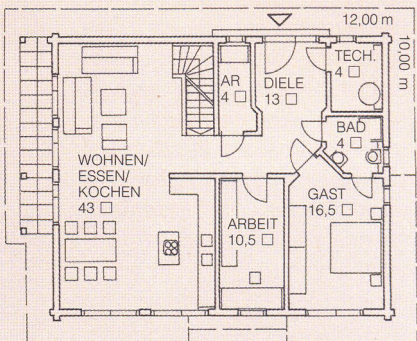


FULLWOOD LEIPZIG

FULLWOOD LEIPZIG



Die umlaufende Galerie beschert Einblicke in alle Bereiche des offenen Allraums mit Küche, Essplatz und Polstergruppe (Bild). Die durchgängige Holzoptik wird mit einer „Natursteinwand“ hinter der Treppe aufgelockert. Im Obergeschoss finden sich trotz großem Platzbedarf für die Galerie auch noch Privaträume für vier.



FULLWOOD LEIPZIG



Ein individuelles Küchenszenario: Zwischen Essplatz mit Holztisch sowie Lederstühlen und signalroter Hochglanzküchenzeile liegt die funktionsgraue Kochinsel. Alles sehr dicht beieinander und gut belichtet über bodentiefe Fenster zum Garten hin.

Ohne Eckverkämmung, sondern mit einer Abdeckung aus Eckprofilen arbeitete **Fullwood bei Haus Leipzig**, das als althergebrachte, einschalige Blockkonstruktion errichtet wurde und ebenfalls naturbelassenen Charakter hat. Das Haus orderte eine Baufamilie (von vielen), welche die „reine Lehre“ des Blockbaus einer zusätzlich gedämmten Konstruktion vorzieht. Wohlbefinden und Gemütlichkeit, die hier Priorität eins haben, werden durch die relativ warme Oberfläche des Holzes in den Innenräumen und eine Sole-Wasser-Wärmepumpe mit Fußbodenheizung erzeugt. Das Haus ist konzipiert für eine vierköpfige Familie, die Wert auf Besuch legt (Gästezimmer) und gerne zu Hause arbeitet (Büro). Die beiden flexiblen Räume liegen – neben dem offenen Wohnbereich mit Küche – im Parterre, das außerdem mit Die-

le Bad, Abstellraum und Technikraum ausgestattet ist. Die Treppe liegt im Wohnraum und führt nach oben auf eine Galerie. Zwei Kinder- und das Schlafzimmer teilen sich hier ein Familienbad, eine zusätzliche Ankleide vergrößert den Elterntrakt.

Fazit: Das Haus verbindet moderne Transparenz mit traditioneller Liebe zum Holz, was sowohl für die Konstruktion als auch für die Optik außen und innen gilt. Die Natursteinapplikation im Treppenbereich bildet hier einen markanten Kontrast. ■

Wertung

■ Grundriss

Einteilung, Nutzbarkeit und Belichtung der Räume (Fensteranordnung, Glasflächen). Praktikabilität von Verkehrsflächen, Treppen- und Dielensituationen.

● Optik

Dach- und Fassadengestaltung, Architekturdetails (Gauben, Erker usw.), Farbgebung, Materialauswahl.

Die Skala reicht von null bis zu sechs Symbolen. Je mehr Quadrate oder Punkte zu sehen sind, desto besser ist die Bewertung.



Fullwood Wohnblockhaus

Leipzig

53797 Lohmar

Tel. 02206/9533-700

www.fullwood.de

10,00 x 12,00 m

EG 95 m², OG 78 m²

32 Grad Satteldach

ca. 80 cm Kniestock

Einschalige, massive Blockbauweise, Holzfassade

Sole-Wasser-Wärmepumpe,
Fußbodenheizung



4,0



4,5