



Für ihren **Zweitwohnsitz in den Schweizer Alpen** kam für das Ehepaar Theodor und Sonja Rüber nur ein Blockhaus infrage. „Es passt einfach in diese schöne Alpenlandschaft“, sind sie sich einig. Dank Hanglage können sie die wunderbare Kullisse im Erdgeschoss in vollen Zügen genießen.

# Perfektes Panorama



Das weiß verputzte Untergeschoss wurde aus Betonsteinen errichtet. **Talwärts ist eine kleine Einliegerwohnung** untergebracht – ideal, wenn Kinder und Enkel zu Besuch kommen. Außerdem befindet sich hier das große Wellnessbad mit der Sauna.

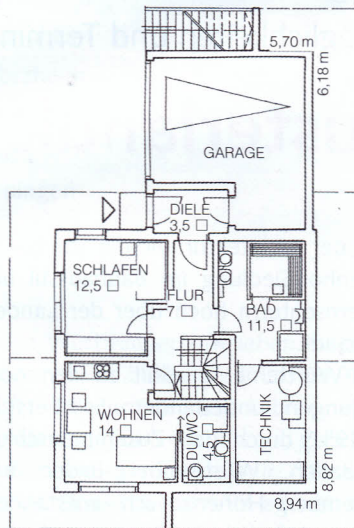


Die massiven Blockbohlen prägen mit ihrer Holzoberfläche sowohl das Erscheinungsbild als auch das Klima der Wohnräume im Erdgeschoss. Das **natürliche Material wirkt angenehm warm** und ausgleichend und strahlt Gemütlichkeit aus.

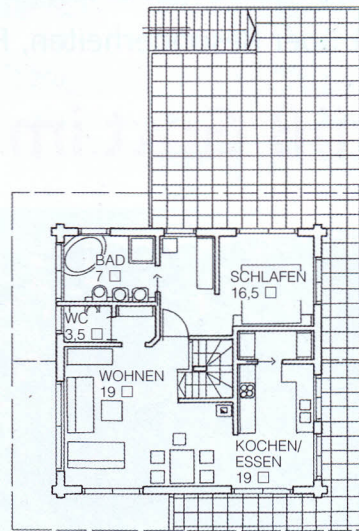


Die großen Fensterflächen sind zwar nicht alpentypisch, aber von enormem Vorteil. Sie schaffen eine unmittelbare Beziehung nach draußen und holen viel Helligkeit herein. Gemeinsam mit den **bis zum First reichenden Decken** erzeugt dies ein großzügiges Ambiente.

## UNTERGESCHOSS



## ERDGESCHOSS



## DATEN + FAKTEN

**ENTWURF:** Haus Rothornblick

**HERSTELLER:** Fullwood Wohnblockhaus  
53797 Lohmar  
Tel. 02206/95337-00

**WEITERE HÄUSER:** [www.bautipps.de/fullwood](http://www.bautipps.de/fullwood)

### KONSTRUKTION + TECHNIK:

Massive Blockbohlenkonstruktion (U-Wert: 0,24 W/m²K), Holzfenster mit Dreifachverglasung (U-Wert: 0,6 W/m²K), Satteldach 24 Grad, Luft-Wasser-Wärmepumpe, Fußbodenheizung, Kaminofen; keine Energiekennzahlen, da das Haus in der Schweiz steht

**ABMESSUNGEN:** 8,94 x 15,00 m

**WOHNFLÄCHEN:** UG 53 m², EG 65 m²

### PREIS DIESES ENTWURFS:

Der Preis für dieses individuelle Kundenhaus muss direkt beim Hersteller erfragt werden

Fotos: Fullwood