



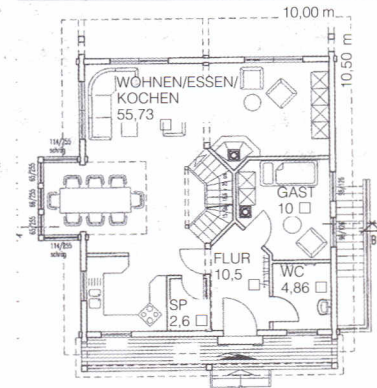
Holz und Glas kombiniert

Die markante Schleppegaube auf der Südseite des Hauses „am Kaiserberg“ von Fullwood ist auffallend großzügig dimensioniert. Unter dem vorgesetzten, aufgeständerten Balkon und in dessen Verlängerung findet sich ein schattiger Platz auf der Terrasse. Viele Glasflächen rund um das Haus machen die Natur auch in der kalten Jahreszeit zum Teil des Wohngeschehens – im Parterre mit offenem Wohnbereich.

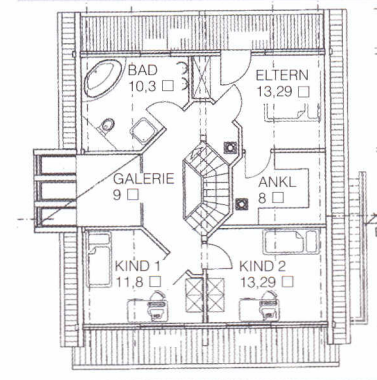
Wenn der Kaminofen das Wohnzimmer in angenehmen Feuerschein taucht, ist das der ideale Rahmen für gemütliche Winterabende, die durch die warmen Farbtöne der Holzwände und die Holzbalkendecke noch stimmungsvoller werden. Als zusätzliches Gestaltungselement setzen kräftige Farben im Hausinneren moderne Akzente. Das gilt vor allem für die in hellem Grün gehaltene Wand seitlich der Küche,

aber auch für die Fensterrahmen, die innen in leuchtendem Blau getönt sind. Eine gut begehbare, gegenläufige Podesttreppe führt vom Erdgeschoss zu einer kleinen Galerie unterm Dach. Dort sind Elternschlafzimmer mit Ankleide, zwei Kinderzimmer und ein geräumiges Familienbad angesiedelt. Das einschalige Blockhaus „am Kaiserberg“ mit 20 Zentimeter starken Bohlenwänden erreicht laut Hersteller den von der Energieeinsparverordnung (EnEV) vorgeschriebenen Dämmstandard.

ERDGESCHOSS



OBERGESCHOSS



Fullwood Wohnblockhaus,
53797 Lohmar,
Tel. 02206/95337-00;
www.bautipps.de/fullwood