

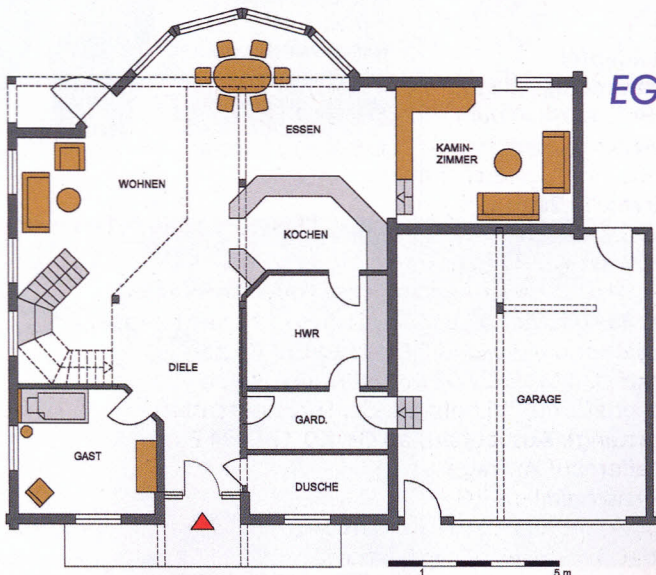
Weitläufig, aber gemütlich



– und dem absoluten Schmuckstück des Hauses, dem offenen, runden Kamin mit frei schwebender Esse aus Frankreich. Im Dachgeschoss befinden sich die privaten Rückzugsräume: zwei Kinderzimmer mit je einem eigenen begehbaren Dachboden, das geräumige Schlafzimmer der Eltern mit angeschlossener Ankleide, sowie das Familienbad.

Mit Haus „Eifelkrone“ erfüllte sich die vierköpfige Familie den Traum vom eigenen Haus, das Geborgenheit und Bodenständigkeit ausdrücken sollte. Da ist Holz als haptisch angenehmer und wärmer Baustoff genau die richtige Wahl, zaubert es doch viel harmonische Atmosphäre. Im Erdgeschoss gehen Diele, Wohnzimmer, Esszimmer, Küche und Kaminzimmer fließend ineinander über und erzeugen uneingeschränkte Weitläufigkeit.

Dazu erstreckt sich im Zentrum ein offener Luftraum vertikal über sieben Meter zum sichtbaren Firstbalken. Zum gemütlichen Kaminzimmer tritt man zwei Stufen hinunter, was den Raum optisch von der großen Fläche trennt. Unterstützt wird dieser Effekt durch einen anderen Bodenbelag – im Kaminzimmer sind es helle Holzdielen, während das restliche Erdgeschoss mit Belgischen Specksteinfliesen in Schwarz ausgestattet ist



Hausbezeichnung: Eifelkrone

Bauweise: Einschalige massive Blockbohlenbauweise aus vierfach verleimter nordischer Kiefer, 27 cm Wandstärke, setzungsfreier Wandaufbau durch Fertigungskonstruktion (= extradicke „Luxuswand“)

Fassade: Holz

Dach: Satteldach 30°, Kniestock 111 cm

Abmessungen: 15,00 m x 16,81 m

Wohnfläche: EG 151,21 m², DG 111,43 m²

Jahresprimärenergiebedarf: 55,45 kWh/(m²a)

Haustechnik: Erdwärmepumpe, außerdem eigene „Erfindung“ zum Warmwassersparen (Betonkern mit Leitungen), Photovoltaikanlage, Solaranlage zur Warmwasserbereitung

Preis: auf Anfrage

Hersteller: Fullwood Wohnblockhaus, Oberste Höhe, 53797 Lohmar,

Tel.: 0 22 06/9 53 37-00, www.fullwood.de