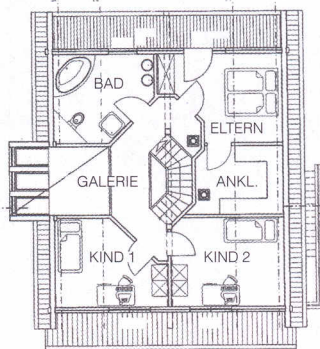


ERDGESCHOSS



OBERGESCHOSS

DIE MARKANTE SCHLEPPGAUBE auf der Südseite des Hauses „am Kaiserberg“ von Fullwood ist auffallend großzügig dimensioniert. Unter dem vorgesetzten, aufgeständerten Balkon und in dessen Verlängerung findet sich ein schattiger Platz auf der Terrasse. Viele Glasflächen rund um das Haus machen die Natur auch in der kalten Jahreszeit zum Teil des Wohngeschehens – sowohl im Parterre mit offenem Wohnbereich, als auch unterm Dach, wo Elternschlafzimmer mit Ankleide, zwei Kinderzimmer und ein geräumiges Familienbad angesiedelt sind. Das einschalige Blockhaus (20 Zentimeter starke Bohlenwände) erreicht laut Hersteller den von der Energieeinsparverordnung (EnEV) vorgeschriebenen Dämmstandard.