



Mit Turm und Geheimtür

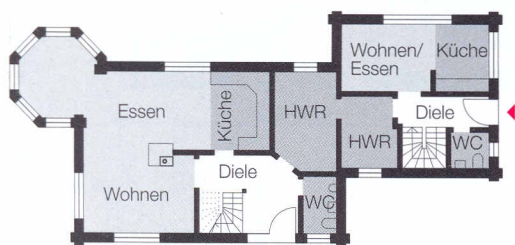


Gewöhnlich kann jeder, sagten sich die Bauherren des Hauses „Hexenturm“. Und wie außergewöhnlich sie sich ihr Zuhause vorstellten, das machten sie mehr als deutlich. Da dem Ehepaar Umweltschutz und Ökologie sehr am Herzen liegen, stand der Entschluss, ein Massivholzhaus zu bauen, schnell fest. Bei der Recherche nach einem Haushersteller stieß die Bauherrin in spe auf die Firma Fullwood Wohnblockhaus und war von der Setzungsfreiheit der Massivholzwände begeistert. Bei der Planung liebten die Bauherren ihrer Fantasie freien Lauf: Der verspielte „Hexenturm“ mit viel Glas

verzaubert mit einem atemberaubenden Panoramablick. Und doch wurde die Alltagstauglichkeit keine Sekunde aus den Augen verloren: So verbergen sich in dem imposanten Baukörper zwei getrennte Wohneinheiten, die jeweils völlig autark funktionieren, jedoch über Verbindungstüren in beiden Wohngeschossen verfügen.

Einmal klingeln, bitte!

Das Haus ist als Mehrgenerationenhaus konzipiert, da von vornherein feststand, dass die Eltern des Bauherrn mit einziehen werden. Die Erdgeschosse der beiden Wohneinheiten besitzen jeweils einen offenen Wohn-, Ess- und Kochbereich, eine Diele samt Gäste-WC sowie einen Hauswirtschaftsraum. Die beiden Hauswirtschaftsräume sind über eine Tür miteinander verbunden – doch auch hier muss geklingelt werden, wenn man von einem Haushalt in den nächsten wechselt. In den Dachgeschossen befinden sich Schlaf-, Arbeits- und Badezimmer, sowohl für die junge Familie als auch für die ältere Generation.



Hausdaten

Hersteller: Fullwood Wohnblockhaus
Objekt: Haus „Hexenturm“
Bauweise: massiv aus Blockbohlen
Wohnfläche: Wohneinheit 1: EG 99,10 m²; DG 81,45 m²; Wohneinheit 2: EG 38,41 m²; DG 23,54 m²
Dach: Satteldach, 35°
Jahresprimärenergiebedarf: auf Anfrage
Preis: auf Anfrage
Mehr Infos: Herstelleradresse auf Seite 74